

NÁVOD NA POUŽITIE

RC KLZÁK ACROBAT 2,4 GHZ

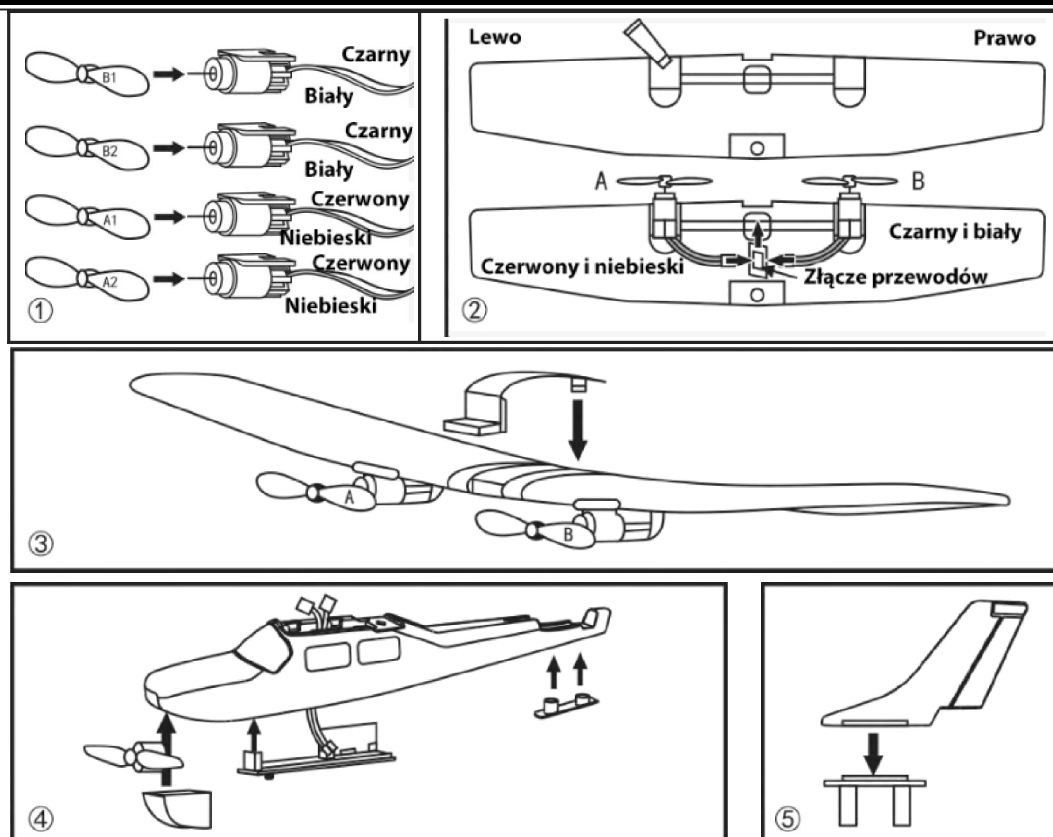
TECHNICKÉ ŠPECIFIKÁCIE

- Vek: 14
- Napájanie lietadla: batéria 3,7 V 300 mAH (súčasť balenia)
- Napájanie ovládača: 2xAA (nie je súčasťou balenia)
- Príslušenstvo: USB kábel, skrutkovač, 1 lopatka ventilátora A / 1 lopatka ventilátora B, používateľská príručka
- Doba nabíjania: cca 60 minút
- Doba letu: cca 12 minút
- Dosah ovládača: približne 100 metrov
- Pracovná frekvencia vysielča: 2,4 GHz
- Funkcie: hore, dole, otočenie doľava, otočenie doprava

Inštalácia batérie do ovládača:

1. Otvorte kryt batérie.
2. Vložte dve AA batérie podľa označenia.
3. Zatvorte kryt a uistite sa, že je správne zaistený.

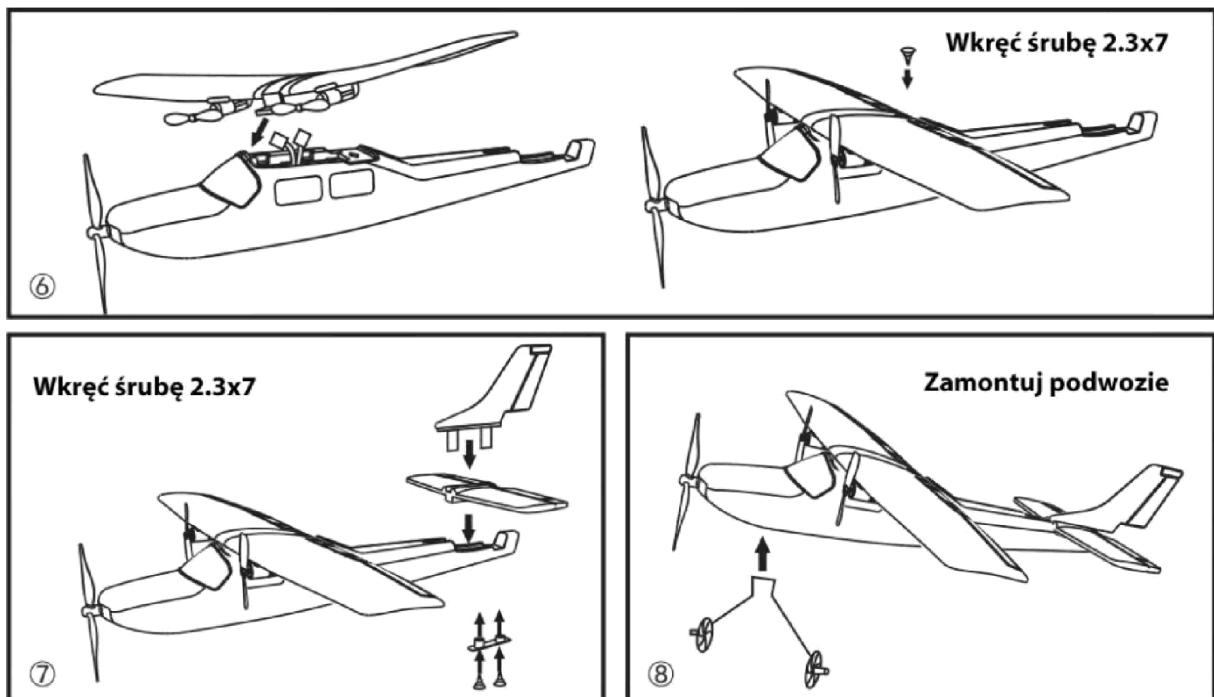
KONŠTRUKCIA A PRÍPRAVA MODELU



1. Príprava krídel:

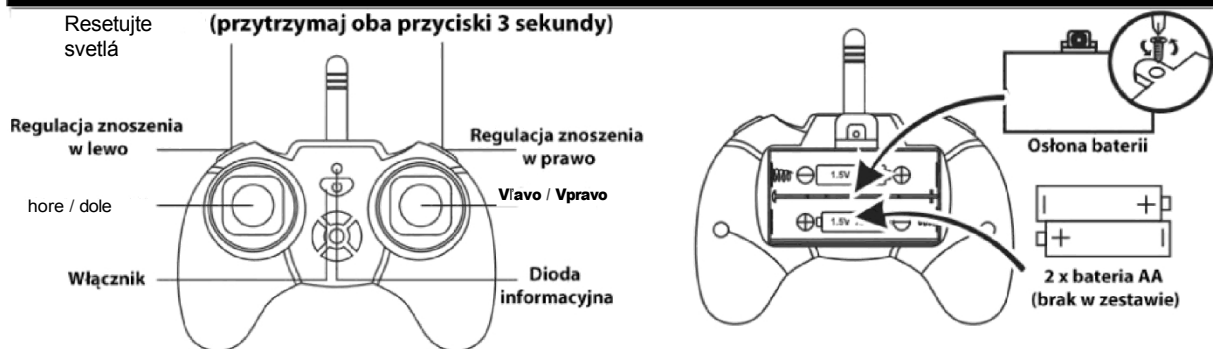
- Pripravte vrtule A a B a namontujte ich na príslušne označené motory. (Obr. 1)

- Pomocou lepidla upevnite motor na označené miesta na krídlach. Potom pripojte vodiče podľa schémy. (Obr. 2)
 - Naneste lepidlo na káblový kanál a nainštalujte do neho konektor, aby sa káble nepohybovali. Dávajte pozor, aby ste nepoužili príliš veľa lepidla (obr. 2).
 - Prilepte upevňovací prvok na krídlo, ktorý vám umožní pripojiť krídla k trupu. (Obr. 3)
2. Príprava trupu:
- Pomocou lepidla pripevnite vrtuľu k prednej časti trupu a nasuňte kryt na miesto. (Obr. 4)
 - Prilepte skrutkové objímky na zadnú časť lietadla. (Obr. 4)
3. Montáž trupu:
- Naneste lepidlo na montážnu plochu stabilizátora a pritlačte ho. (Obr. 5)

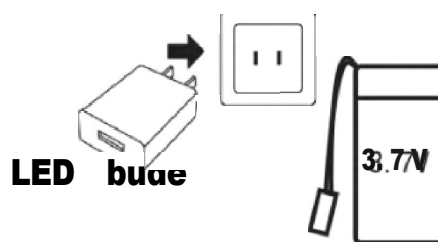


4. Pripojte motory k konektorom v trupe, pričom dbajte na zhodu farieb. Zatláčte krídla do zásuviek a utiahnite ich skrutkami. (Obr. 6)
5. Namontujte krídelká a stabilizátor na chvost trupu pomocou dvoch skrutiek. (Obr. 7)
6. Ako posledný krok namontujte podvozok. (Obr. 8)

BUDOWA KONTROLERA



1. Zapojte nabíjačku do akéhokol'vek napájaného USB portu a druhý koniec pripojte k konektoru batérie.
2. Doba nabíjania je približne 120 minút. Po
LED indikátor nabíjania
LED bude
svietiť.



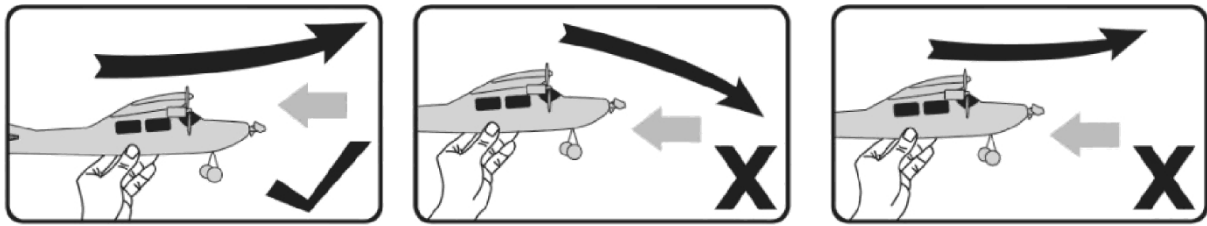
Nabíjanie cez USB

Upozornenia:

- Uistite sa, že batéria je pripojená podľa označenia polarity.
- Uistite sa, že batéria je kompatibilná so zariadením, s ktorým ju plánujete používať. pripojte ju.
- Batériu skladujte mimo zdrojov tepla, otvoreného ohňa a slnečného žiarenia, pretože tieto môžu spôsobiť jej vznietenie a explóziu, čo predstavuje riziko pre život, zdravie a okolité predmety.
- Nesnažte sa skratovať, nabíjať alebo rozoberať batérie spôsobom, ktorý nie je v súlade s pokynmi.
- Pred nabíjaním vyberte batériu zo zásuvky, ak je to možné.
- Batériu nenabíjajte, kým nie je úplne vybitá.
- Batérie by sa mali nabíjať iba pod dohľadom dospelých.
- Po použití batériu vyberte z modelu.
- Nikdy nevyťahujte batériu z modelu za zástrčku.
- Batéria sa môže počas používania zahrievať. Pri jej vyberaní buďte obzvlášť opatrní; v prípade potreby použite ochranné rukavice alebo počkajte, kým vychladne.
- Poškodenú batériu je potrebné recyklovať v súlade s miestnymi predpismi o nakladaní s odpadom.
 politika nakladania s odpadom.

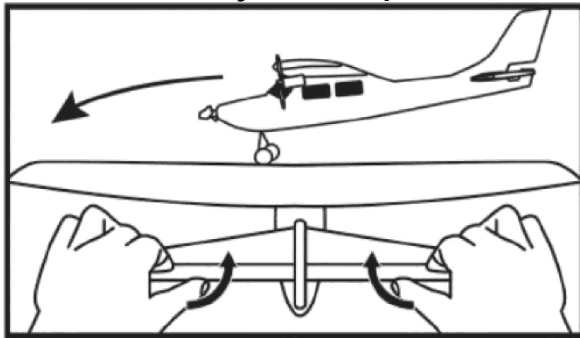
PRÍPRAVA NA LET

1. **Skontrolujte poveternostné podmienky. Uistite sa, že nefúka vietor a neprší.**
2. **Vyberte bezpečné miesto. Uistite sa, že v blízkosti nie sú žiadne skupiny ľudí ani zvieratá a že sa v blízkosti nenachádzajú vysokonapäťové elektrické vedenia.**
3. **Pred začatím hry sa uistite, že model má nabitú batériu a ovládač má nabité batérie.**
4. **Začatie letu:**
 - **Vzlet zo zeme:** vyberte rovný, vodorovný úsek zeme a umiestnite lietadlo proti vetru. Zapnite model a ovládač a pohybujte ľavou páčkou nahor a nadol, až kým sa zariadenia spárujú. Po dokončení párovania pohybujte páčkou plynu dopredu, až kým sa nedosiahne maximálna poloha. Lietadlo zrýchli a po krátkej chvíli vzlietne.
 - **Ručné štartovanie:** po spárovaní ovládača a modelu posuňte páku plynu čo najviac dopredu a počkajte, kým vrtuľa dosiahne maximálnu rýchlosť. Potom lietadlo prudko vyhodíte nahor s nosom smerujúcim nahor. Príliš plochý štart alebo štart s nosom smerujúcim nadol môže spôsobiť haváriu lietadla.

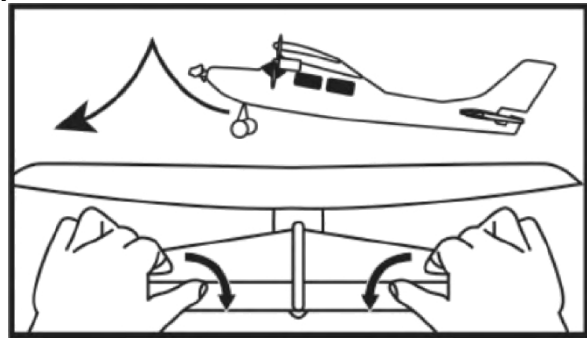


DODATOČNÉ NASTAVENIE

Automatický zostup alebo stúpanie

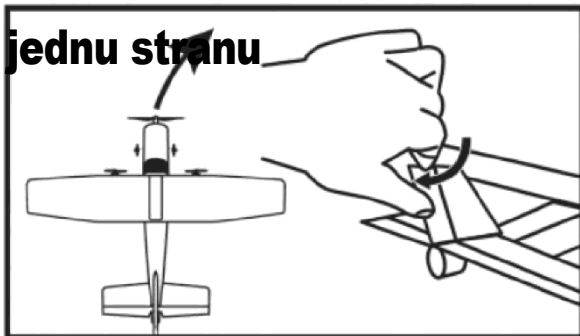


Ak lietadlo klesá samo od seba
horizontálny stabilizátor nahor.

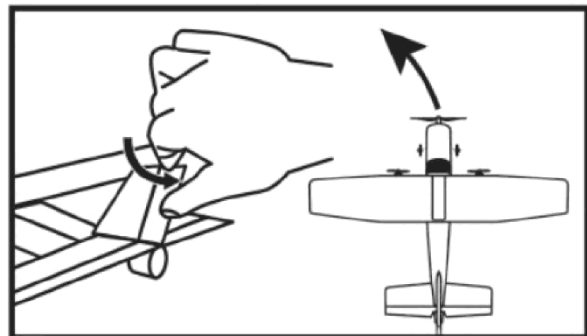


Ak lietadlo stúpa samo, zdvihnite
jemne zatlačte horizontálny stabilizátor nadol.

Lietadlo sa odkláňa na jednu stranu



Ak sa lietadlo samo otočí doľava,
vertikálny stabilizátor doprava.
doľava.



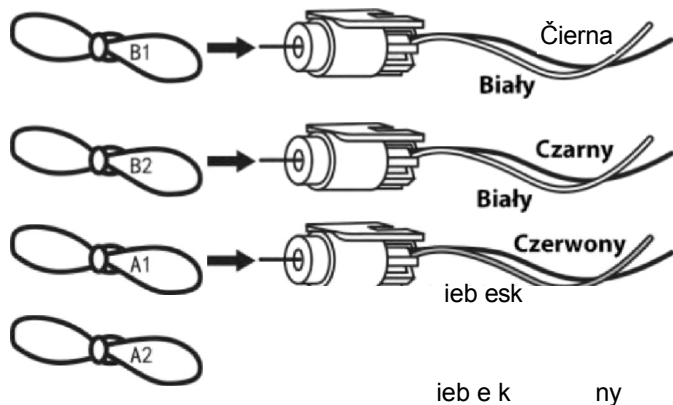
Ak sa lietadlo samo otáča doprava, vychýľte
odkloníte vertikálny stabilizátor

VÝMENA VRTÚL'

Vrtule sa môžu počas letu
opotrebovať. Preto pravidelne
kontrolujte ich stav a v prípade
potreby ich vymeňte.

Vrtule A by mali byť
namontované na motory s
modrými a červenými vodičmi.

Vrtule B by mali byť
namontované na motory s
čiernymi a bielymi vodičmi.



ie b e k ny

UPOZORNENIA TÝKAJÚCE SA BATÉRIE

1. Jednorazové batérie nenabíjajte.
2. Pred nabíjaním vyberte batérie z výrobku.
3. Počas nabíjania by batérie mali byť pod neustálym dohľadom dospelých.
4. Nepoužívajte súčasne rôzne typy batérií ani nové a použité batérie.
5. Batérie vložte podľa označenia polarity.
6. Vyberte vybitú batériu z výrobku.
7. Nesprávne nepripájajte napájacie konektory.

VAROVANIA

1. Po vybalení produktu z obalu vložte všetky predmety, ktoré nie sú súčasťou produktu, do vhodného kontajnera na odpad. Plastové vrecká, káblové viazače a kúsky lepiacej pásky môžu predstavovať nebezpečenstvo zadusenía.
2. Produkt nie je určený pre deti mladšie ako štrnásť rokov.
3. Pri používaní výrobku by mal byť používateľ pod neustálym dohľadom dospelého.
4. Produkt by mal byť skladovaný na suchom mieste, pretože vystavenie vlhkosti a vode môže spôsobiť trvalé poškodenie elektronických komponentov.
5. Produkt by mal byť skladovaný mimo zdrojov tepla a otvoreného ohňa, pretože tieto môžu spôsobiť poškodenie produktu.
6. Produkt by sa mal používať iba v bezpečnej oblasti, mimo davu, zvierat a verejných ciest. Produkt nepoužívajte vo vlhkom prostredí.
7. Nelietajte v blízkosti vysokonapäťových elektrických vedení, stromov alebo vysokých budov, pretože by to mohlo spôsobiť stratu kontroly nad vozidlom alebo jeho poškodenie.
8. Pravidelne kontrolujte stav výrobku. Ak zistíte akékoľvek nezrovnalosti, okamžite prestaňte výrobok používať. Po vykonaní potrebných opráv ho môžete opäť používať.
9. Produkt neopravujte ani nemodifikujte sami.
10. Poškodené výrobky je potrebné odniesť do špeciálneho zberného miesta pre odpad z elektrických a elektronických zariadení.
11. Návod a obal obsahujú dôležité informácie, preto si ich uchovajte pre prípad pochybností.

KX2923 RC GLIDER ACROBAT 2,4 GHZ

Výrobca: KIK Sp. z o. o. Sp. k. Aleja 1000 — lecia Państwa Polskiego 8, 15 — 111
Białystok